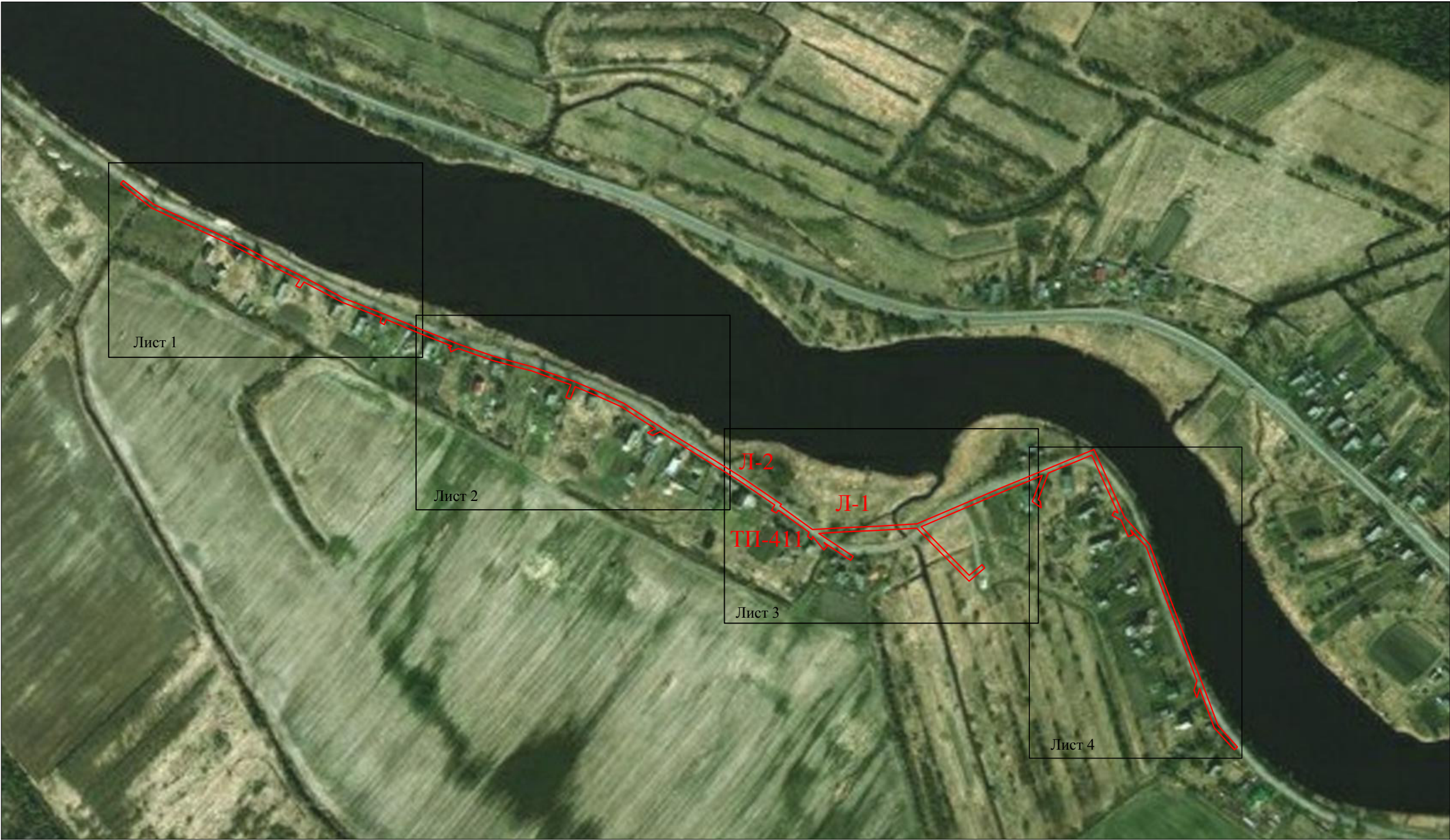


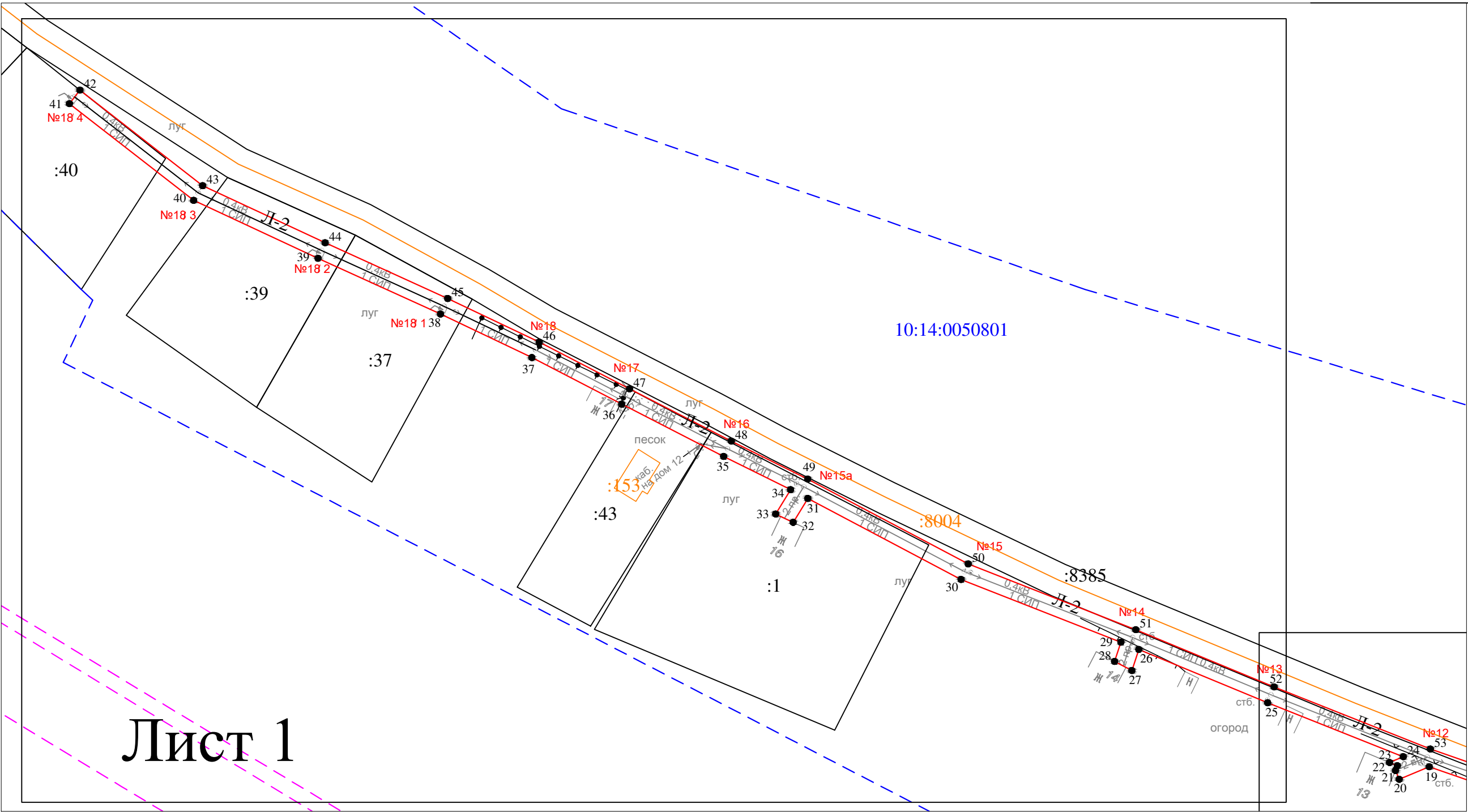
Схема расположения публичного сервитута для размещения (эксплуатации) объекта электросетевого хозяйства  
ВЛ-0,4 кВ от КТП № 411



Условные обозначения:  
— - граница охранной зоны

Схема расположения публичного сервитута для размещения (эксплуатации) объекта электросетевого хозяйства  
ВЛ-0,4 кВ от КТП № 411

Лист 1



Условные обозначения:

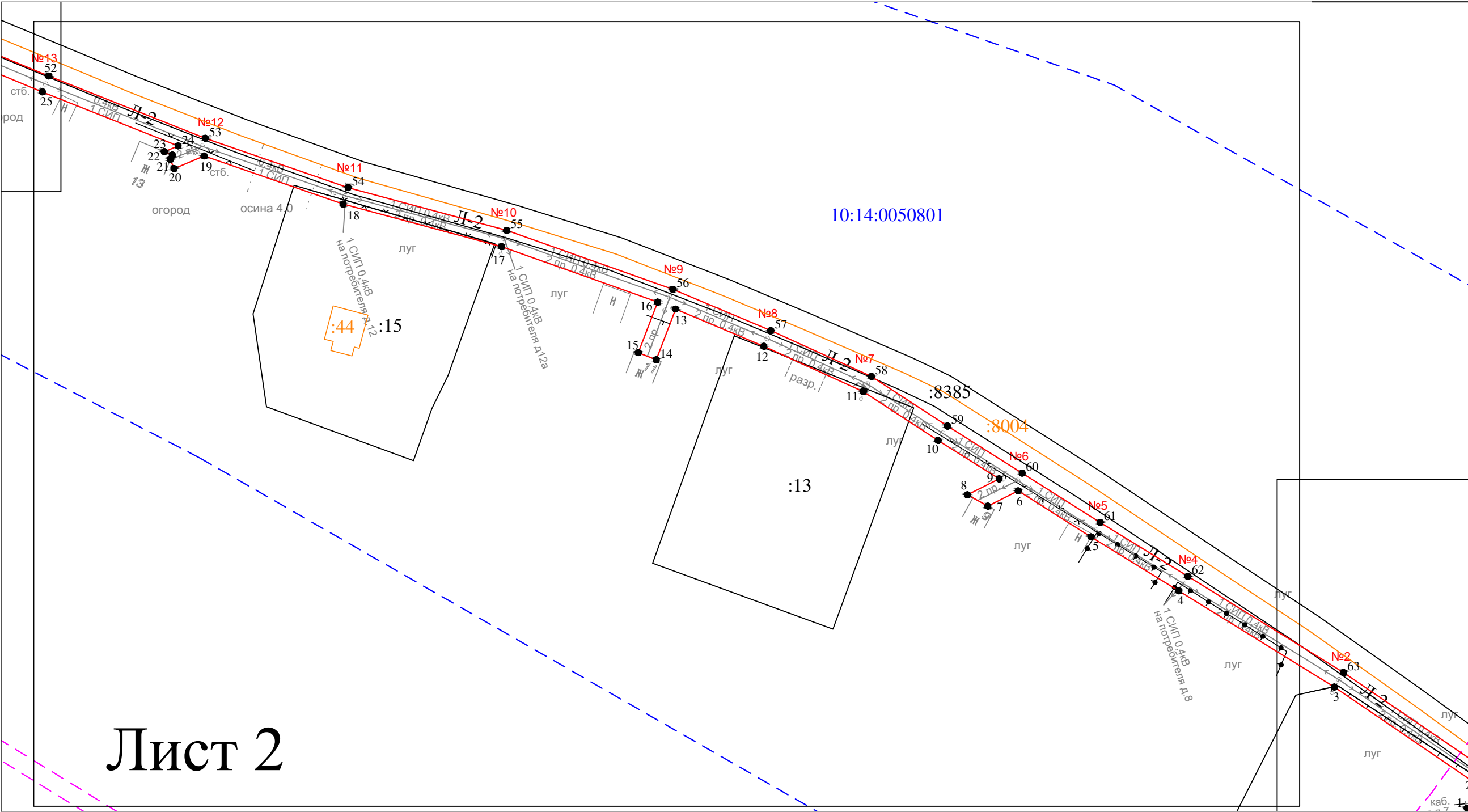
- граница охранной зоны
- 1 ● - обозначение характерной точки границы
- №11 - номер опоры
- - - граница кадастрового квартала
- границы земельного участка, данные ЕГРН
- ОКС, данные ЕГРН
- - - граница зоны с особыми условиями использования территории, данные ЕГРН
- - - граница населенного пункта, данные ЕГРН, ГП
- 10:15:0070103 - номер кадастрового квартала
- :6 - обозначение земельного участка

Масштаб 1 : 1000



Схема расположения публичного сервитута для размещения (эксплуатации) объекта электросетевого хозяйства  
ВЛ-0,4 кВ от КТП № 411

Лист 2



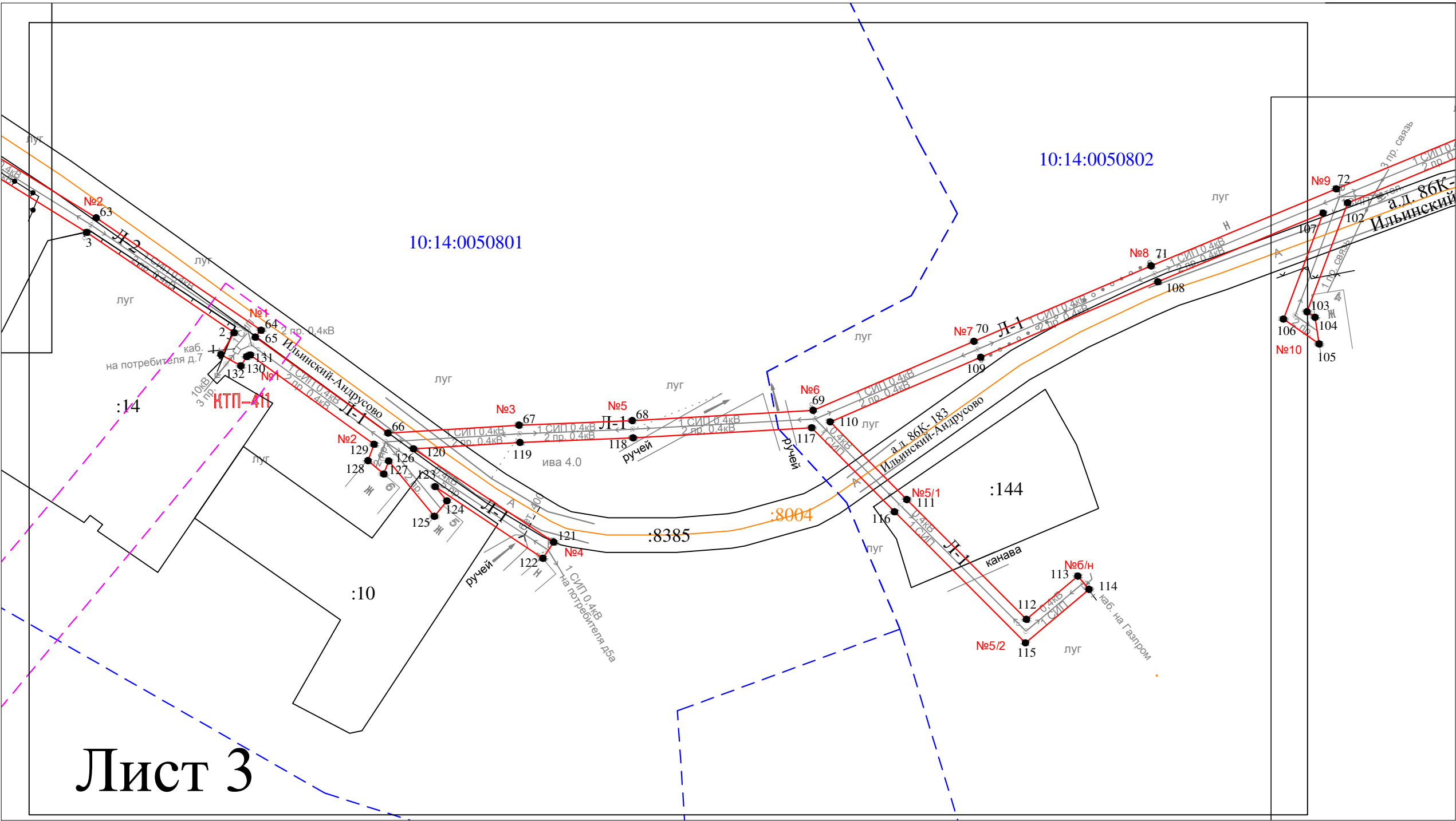
Лист 2

Масштаб 1 : 1000

- Условные обозначения:
- граница охранной зоны
  - - обозначение характерной точки границы
  - №11 - номер опоры
  - - - граница кадастрового квартала
  - границы земельного участка, данные ЕГРН
  - ОКС, данные ЕГРН
  - - - граница зоны с особыми условиями использования территории, данные ЕГРН
  - - - граница населенного пункта, данные ЕГРН, ГП
  - 10:15:0070103 - номер кадастрового квартала
  - :6 - обозначение земельного участка

Схема расположения публичного сервитута для размещения (эксплуатации) объекта электросетевого хозяйства  
ВЛ-0,4 кВ от КТП № 411

Лист 3

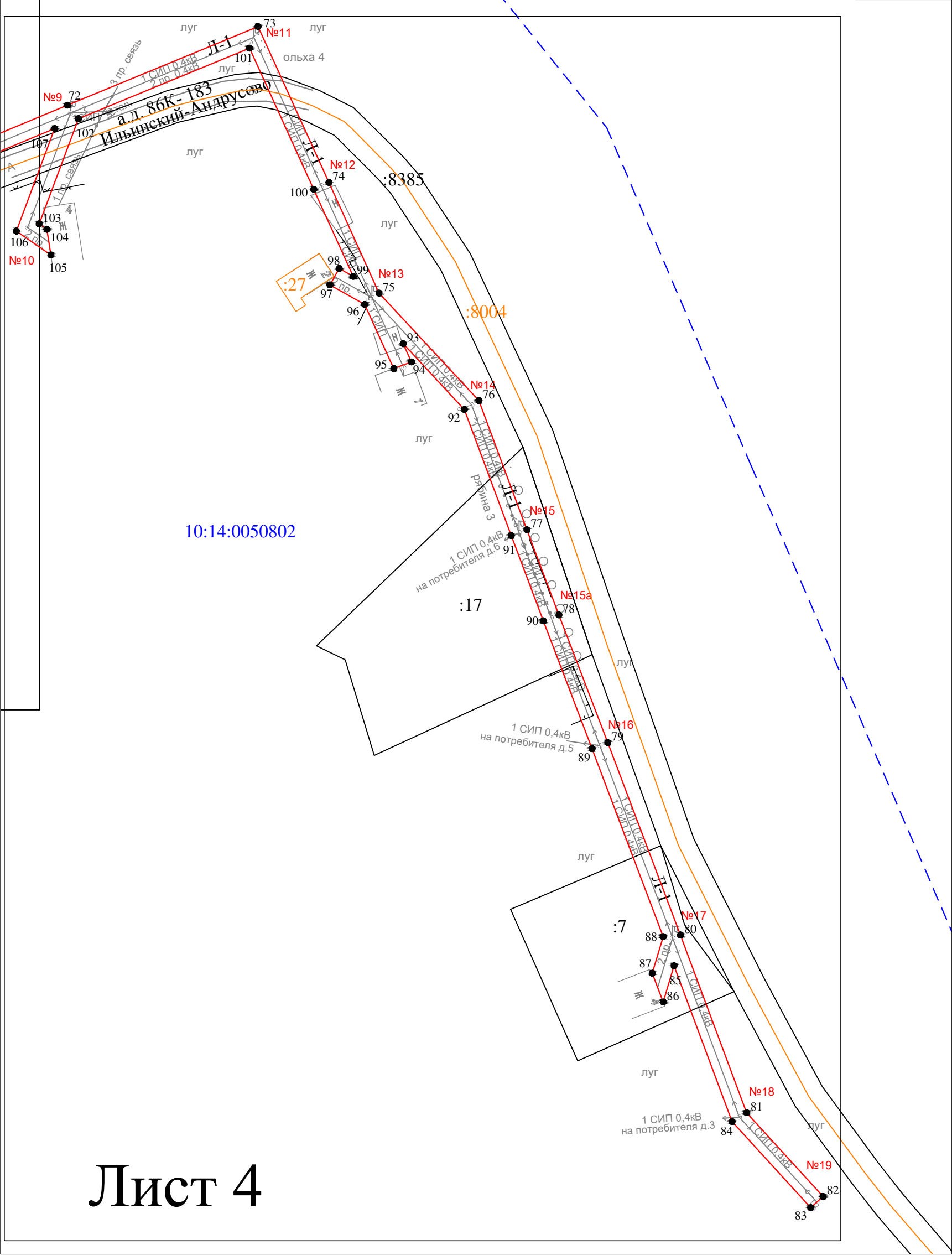


Условные обозначения:

- граница охранной зоны
- 1 ● - обозначение характерной точки границы
- N11 - номер опоры
- - - - - граница кадастрового квартала
- границы земельного участка, данные ЕГРН
- ОКС, данные ЕГРН
- - - - - граница зоны с особыми условиями использования территории, данные ЕГРН
- - - - - граница населенного пункта, данные ЕГРН, ГП
- 10:15:0070103 - номер кадастрового квартала
- :6 - обозначение земельного участка

Масштаб 1 : 1000

Схема расположения публичного сервитута для размещения (эксплуатации) объекта электросетевого хозяйства  
ВЛ-0,4 кВ от КТП № 411



Лист 4



Лист 4

Масштаб 1 : 1000

- Условные обозначения:
- - граница охранной зоны
  - 1 ● - обозначение характерной точки границы
  - N11 - номер опоры
  - - - - - граница кадастрового квартала
  - - - - - границы земельного участка, данные ЕГРН
  - - - - - ОКС, данные ЕГРН
  - - - - - граница зоны с особыми условиями использования территории, данные ЕГРН
  - - - - - граница населенного пункта, данные ЕГРН, ГП
  - 10:15:0070103 - номер кадастрового квартала
  - :6 - обозначение земельного участка

Раздел 2

Сведения о местоположении границ объекта

1. Система координат: МСК-10 зона 1

2. Сведения о характерных точках границ объекта

Обозначение характерных точек границ	Координаты, м		Метод определения координат характерной точки	Средняя квадратическая погрешность положения характерной точки ( $M_t$ ), м	Описание обозначени я точки на местности (при наличии)
	X	Y			
1	2	3	4	5	6
1	253490.57	1438426.66	геодезический метод	0.2	-
2	253495.62	1438429.70	геодезический метод	0.2	-
3	253518.80	1438395.66	геодезический метод	0.2	-
4	253541.22	1438359.40	геодезический метод	0.2	-
5	253553.81	1438338.90	геодезический метод	0.2	-
6	253564.54	1438321.91	геодезический метод	0.2	-
7	253560.98	1438314.83	геодезический метод	0.2	-
8	253563.62	1438310.05	геодезический метод	0.2	-
9	253567.34	1438317.47	геодезический метод	0.2	-
10	253576.30	1438303.24	геодезический метод	0.2	-
11	253587.71	1438285.74	геодезический метод	0.2	-
12	253598.26	1438262.59	геодезический метод	0.2	-
13	253606.94	1438241.99	геодезический метод	0.2	-
14	253595.12	1438237.48	геодезический метод	0.2	-
15	253596.77	1438233.29	геодезический метод	0.2	-
16	253608.56	1438237.79	геодезический метод	0.2	-
17	253621.47	1438201.40	геодезический метод	0.2	-
18	253631.42	1438164.42	геодезический метод	0.2	-
19	253642.63	1438131.99	геодезический метод	0.2	-
20	253639.70	1438124.98	геодезический метод	0.2	-
21	253641.78	1438124.12	геодезический метод	0.2	-
22	253642.86	1438124.57	геодезический метод	0.2	-
23	253643.63	1438122.72	геодезический метод	0.2	-
24	253644.98	1438125.94	геодезический метод	0.2	-
25	253657.57	1438094.27	геодезический метод	0.2	-
26	253670.02	1438064.17	геодезический метод	0.2	-
27	253665.09	1438062.54	геодезический метод	0.2	-
28	253667.23	1438058.50	геодезический метод	0.2	-
29	253671.71	1438059.98	геодезический метод	0.2	-
30	253686.36	1438022.65	геодезический метод	0.2	-
31	253705.28	1437986.86	геодезический метод	0.2	-
32	253699.70	1437983.44	геодезический метод	0.2	-
33	253701.65	1437979.35	геодезический метод	0.2	-
34	253707.33	1437982.84	геодезический метод	0.2	-
35	253715.09	1437967.20	геодезический метод	0.2	-
36	253727.30	1437943.38	геодезический метод	0.2	-
37	253738.18	1437922.41	геодезический метод	0.2	-
38	253748.34	1437901.07	геодезический метод	0.2	-
39	253761.35	1437872.45	геодезический метод	0.2	-
40	253774.89	1437843.41	геодезический метод	0.2	-
41	253797.47	1437814.39	геодезический метод	0.2	-
42	253800.63	1437816.85	геодезический метод	0.2	-
43	253778.33	1437845.51	геодезический метод	0.2	-
44	253764.99	1437874.13	геодезический метод	0.2	-
45	253751.96	1437902.75	геодезический метод	0.2	-
46	253741.80	1437924.13	геодезический метод	0.2	-
47	253730.86	1437945.22	геодезический метод	0.2	-
48	253718.67	1437969.00	геодезический метод	0.2	-
49	253709.82	1437986.82	геодезический метод	0.2	-
50	253690.00	1438024.33	геодезический метод	0.2	-
51	253674.65	1438063.46	геодезический метод	0.2	-
52	253661.27	1438095.77	геодезический метод	0.2	-

Раздел 2

Сведения о местоположении границ объекта

1. Система координат: МСК-10 зона 1

2. Сведения о характерных точках границ объекта

53	253646.77	1438132.27	геодезический метод	0.2	-
54	253635.24	1438165.60	геодезический метод	0.2	-
55	253625.29	1438202.58	геодезический метод	0.2	-
56	253611.55	1438241.35	геодезический метод	0.2	-
57	253601.92	1438264.19	геодезический метод	0.2	-
58	253591.23	1438287.68	геодезический метод	0.2	-
59	253579.66	1438305.40	геодезический метод	0.2	-
60	253568.68	1438322.85	геодезический метод	0.2	-
61	253557.21	1438341.02	геодезический метод	0.2	-
62	253544.62	1438361.50	геодезический метод	0.2	-
63	253522.16	1438397.84	геодезический метод	0.2	-
64	253496.19	1438435.96	геодезический метод	0.2	-
65	253494.60	1438434.59	геодезический метод	0.2	-
66	253472.46	1438465.24	геодезический метод	0.2	-
67	253474.28	1438495.52	геодезический метод	0.2	-
68	253475.34	1438521.67	геодезический метод	0.2	-
69	253477.70	1438563.45	геодезический метод	0.2	-
70	253493.63	1438600.58	геодезический метод	0.2	-
71	253511.07	1438641.50	геодезический метод	0.2	-
72	253528.85	1438684.26	геодезический метод	0.2	-
73	253547.66	1438729.84	геодезический метод	0.2	-
74	253510.41	1438746.78	геодезический метод	0.2	-
75	253483.94	1438758.76	геодезический метод	0.2	-
76	253458.24	1438782.63	геодезический метод	0.2	-
77	253427.36	1438794.10	геодезический метод	0.2	-
78	253407.00	1438801.75	геодезический метод	0.2	-
79	253376.45	1438813.42	геодезический метод	0.2	-
80	253330.48	1438830.80	геодезический метод	0.2	-
81	253288.01	1438846.63	геодезический метод	0.2	-
82	253267.99	1438864.89	геодезический метод	0.2	-
83	253265.29	1438861.93	геодезический метод	0.2	-
84	253285.89	1438843.15	геодезический метод	0.2	-
85	253323.11	1438829.28	геодезический метод	0.2	-
86	253314.46	1438826.69	геодезический метод	0.2	-
87	253321.35	1438824.05	геодезический метод	0.2	-
88	253330.09	1438826.67	геодезический метод	0.2	-
89	253375.03	1438809.68	геодезический метод	0.2	-
90	253405.58	1438798.01	геодезический метод	0.2	-
91	253425.96	1438790.36	геодезический метод	0.2	-
92	253456.10	1438779.15	геодезический метод	0.2	-
93	253471.86	1438764.52	геодезический метод	0.2	-
94	253467.48	1438766.51	геодезический метод	0.2	-
95	253465.91	1438762.28	геодезический метод	0.2	-
96	253481.22	1438755.33	геодезический метод	0.2	-
97	253485.90	1438747.03	геодезический метод	0.2	-
98	253489.82	1438749.23	геодезический метод	0.2	-
99	253487.95	1438752.55	геодезический метод	0.2	-
100	253508.75	1438743.14	геодезический метод	0.2	-
101	253542.48	1438727.79	геодезический метод	0.2	-
102	253525.61	1438686.91	геодезический метод	0.2	-
103	253500.47	1438677.51	геодезический метод	0.2	-
104	253499.18	1438679.37	геодезический метод	0.2	-
105	253493.05	1438680.32	геодезический метод	0.2	-
106	253498.77	1438672.07	геодезический метод	0.2	-
107	253523.25	1438681.23	геодезический метод	0.2	-
108	253507.39	1438643.06	геодезический метод	0.2	-
109	253489.95	1438602.16	геодезический метод	0.2	-
110	253475.04	1438567.39	геодезический метод	0.2	-
111	253457.09	1438585.07	геодезический метод	0.2	-
112	253429.42	1438612.71	геодезический метод	0.2	-
113	253439.41	1438624.58	геодезический метод	0.2	-

Раздел 2

Сведения о местоположении границ объекта

1. Система координат: МСК-10 зона 1

2. Сведения о характерных точках границ объекта

114	253436.35	1438627.16	геодезический метод	0.2	-
115	253424.00	1438612.47	геодезический метод	0.2	-
116	253454.27	1438582.23	геодезический метод	0.2	-
117	253473.67	1438563.12	геодезический метод	0.2	-
118	253471.34	1438521.87	геодезический метод	0.2	-
119	253470.28	1438495.72	геодезический метод	0.2	-
120	253468.81	1438471.14	геодезический метод	0.2	-
121	253447.27	1438503.52	геодезический метод	0.2	-
122	253443.53	1438501.02	геодезический метод	0.2	-
123	253460.08	1438476.13	геодезический метод	0.2	-
124	253456.79	1438478.86	геодезический метод	0.2	-
125	253453.23	1438475.96	геодезический метод	0.2	-
126	253465.99	1438465.39	геодезический метод	0.2	-
127	253462.99	1438464.27	геодезический метод	0.2	-
128	253466.08	1438460.62	геодезический метод	0.2	-
129	253469.84	1438462.03	геодезический метод	0.2	-
130	253490.49	1438433.45	геодезический метод	0.2	-
131	253490.12	1438432.60	геодезический метод	0.2	-
132	253487.96	1438431.27	геодезический метод	0.2	-
1	253490.57	1438426.66	геодезический метод	0.2	-

3. Сведения о характерных точках части (частей) границы объекта

Обозначение характерных точек границ	Координаты, м		Метод определения координат характерной точки	Средняя квадратическая погрешность положения характерной точки (M <sub>t</sub> ), м	Описание обозначени я точки на местности (при наличии)
	X	Y			
1	2	3	4	5	6
Часть N 1					
-	-	-	-	-	-
-	-	-	-	-	-
Часть N 2					
-	-	-	-	-	-
-	-	-	-	-	-
Часть N					
-	-	-	-	-	-
-	-	-	-	-	-